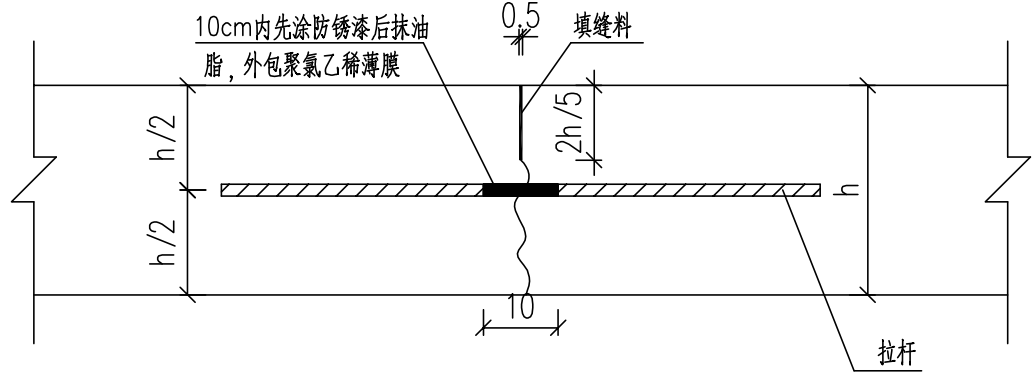


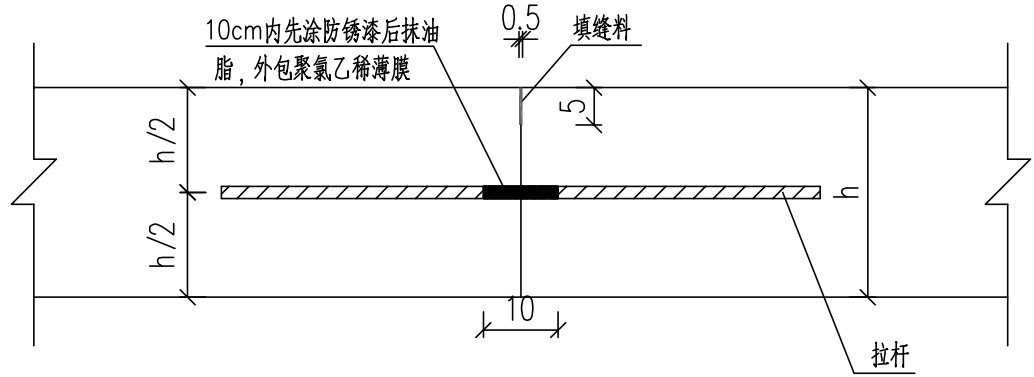
横向缩缝构造图

1:10



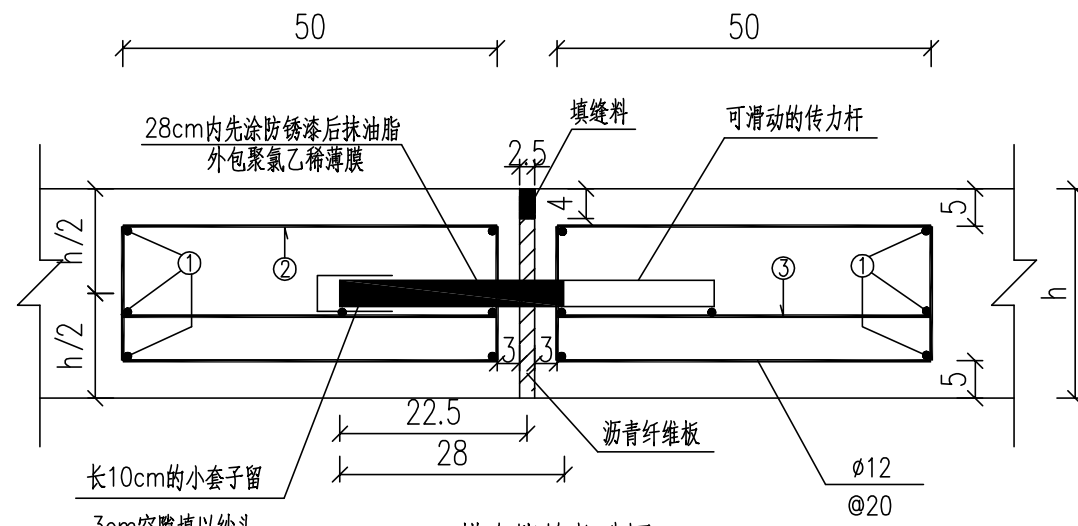
纵向缩缝构造图

1:10



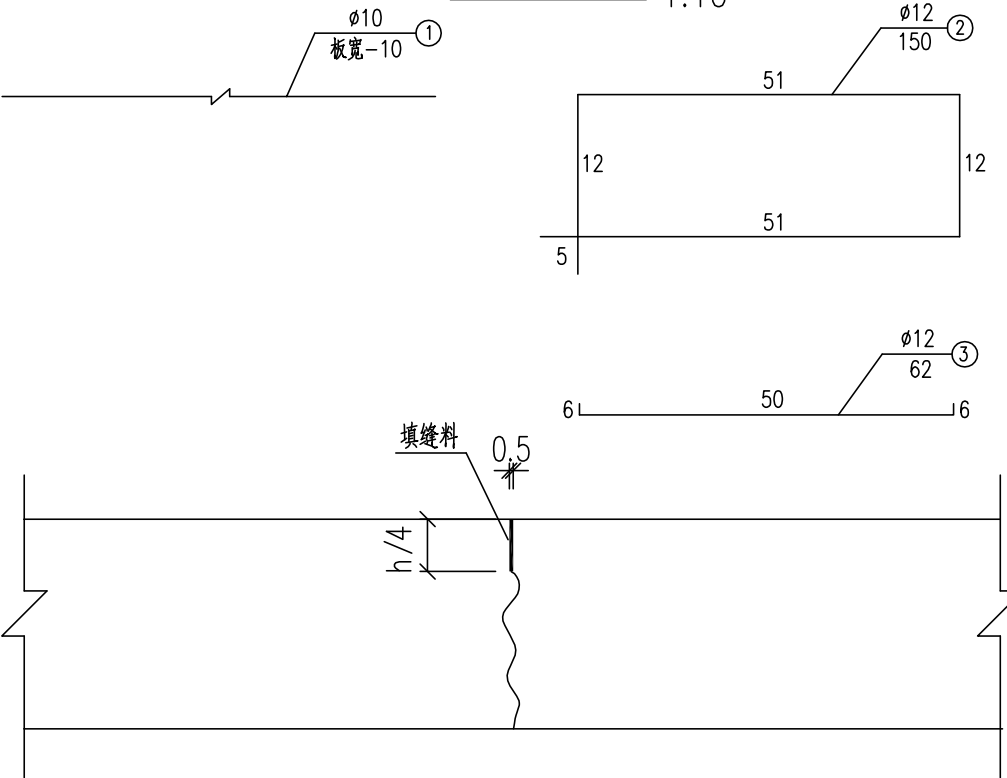
纵向施工缝构造图

1:10

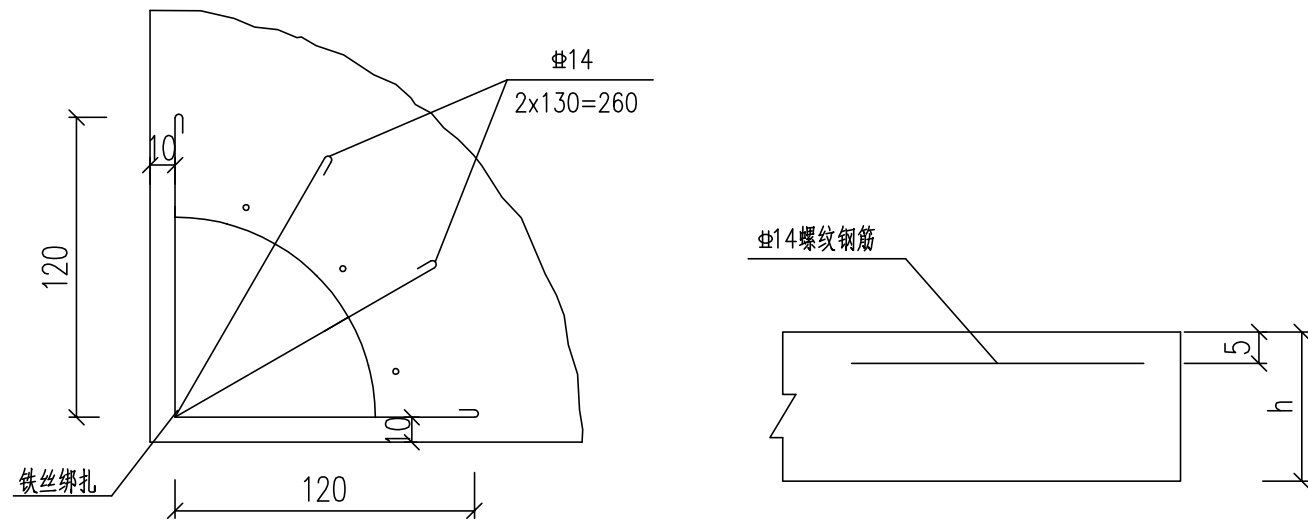


纵向胀缝构造图

1:10

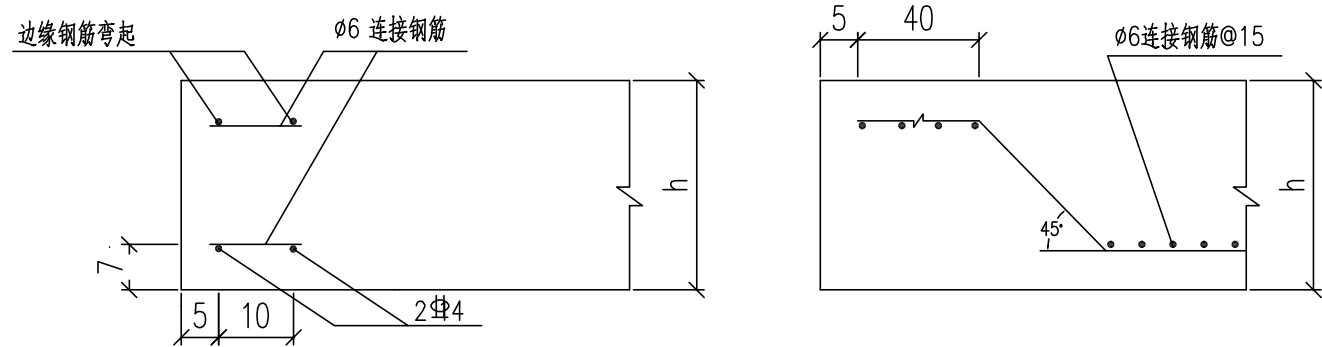


假缝形式缩缝结构图



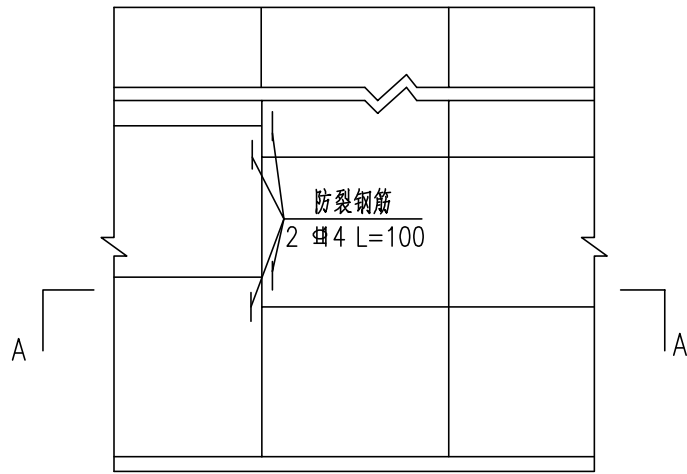
自由角隅补强钢筋网大样

示意

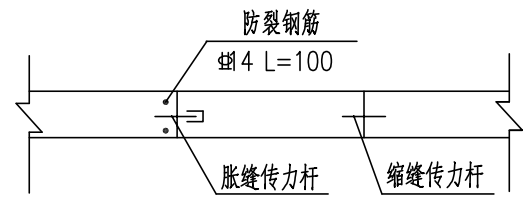


边缘钢筋布置图

1:10



混凝土板错缝防裂钢筋示意图



A-A剖面

说明:

- 1、本图尺寸除钢筋以毫米计外，余均以厘米计。
- 2、板块自由边缘处可配置边缘钢筋；非标准板块锐角面层角隅，应配置角隅钢筋。
- 3、路面接缝必须平直、连续、缩缝必须使用切割机切割，切割工作应等砼强度达到10~12MPa时进行。
- 4、所有传力杆、拉杆应设置准确，并考虑使用垫块、钢筋笼等措施严格保持与板缝垂直。
- 5、填缝材料应选用与砼板壁粘结力强、回弹性好、能适应砼板的胀缩、不溶于水和不透水的耐久性材料。填缝料可采用聚氨酯胶泥。
- 6、胀缝板采用木丝板或其它富有弹性的材料，使用前应进行防腐处理，木丝板外用塑料薄膜包住，以防砂浆挤入板内而失效。
- 7、传力杆采用光面钢筋，拉杆采用螺纹钢筋。
- 8、横向缩缝可等间距或变间距设置，应采用假缝形式，邻近胀缝或自由端的3条缝应采用传力杆假缝形式，其他情况可采用不设传力杆假缝形式。
- 9、当一次铺注宽度大于4.5m时，应增设纵向施工缝，纵向施工缝宜采用假缝形式，并设置拉杆以防止板块横向往移位使缝加大。
- 10、新旧路面植筋，仅适用于城市道路路面开挖恢复宽度不小于1m路段，巷道不考虑植筋。
- 11、横缝、纵缝施工应严格遵守《公路水泥混凝土路面施工技术细则》(JTG/T F30-2014)的规定。

 中国市政工程东北设计研究总院有限公司						建设单位	东莞市水务集团供水有限公司				
						工程名称	东莞市供水设施更新改造项目-东莞市供水管网更新改造二期工程（虎门标段）				
审 定	龙 兵		校 核	曹 哲		子项名称	居岐社区				
审 核	龙 兵		设 计	张 景 周		混凝土路面施工缝及加强构造					
项目负责人	袁 琳		制 图	张 景 周		阶 段	施工图	专 业	道路		例
专业负责人	卢志锦		日 期	2023. 12	图 号	HM-JQ-DL-06	工程编号	DG2023P021S		版 次	A